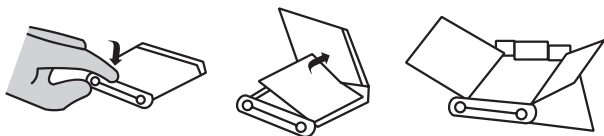


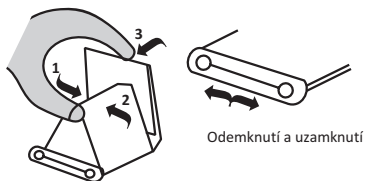
(CZ)

NÁVOD K POUŽITÍ – TŘÍDÍLNÉ SKLÁDACÍ ZRCÁTKO



Otevření
Odemkněte zrcátko stisknutím tlačítka.
Zrcátko se rozevře do tří dílů.

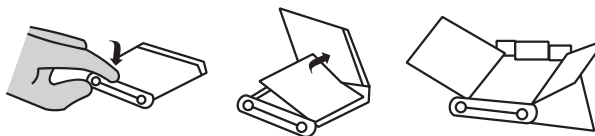
Uzavření
Podle obrázku složte nejprve levé zrcátko (1)
a potom pravé zrcátko (2).
Potom natáhněte kryt zrcátka (3).



- 1 -

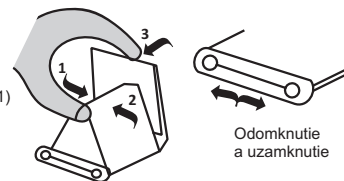
(SK)

NÁVOD NA POUŽITIE – TROJDIELNE SKLADACIE ZRKADLO



Otvorenie
Odomknite zrkadlo stlačením tlačidla.
Zrkadlo sa roztvorí do troch dielov.

Uzatvorenie
Podľa obrázka složte najprv ľavé zrkadlo (1)
a potom pravé zrkadlo (2).
Potom natiahnite kryt zrkadla (3).



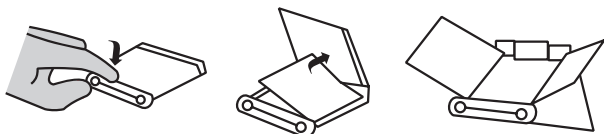
- 2 -

DOLORES (92121-19)

CZ - SK - PL - DE - GB

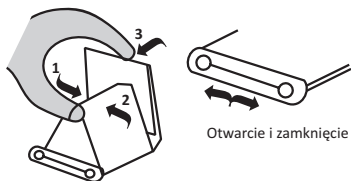
(PL)

INSTRUKCJA UŻYTKOWANIA – TRZYCZĘŚCIOWE LUSTERKO SKŁADANE



Otwarcie
Lusterko otworzymy przez naciśnięcie przycisku.
Lusterko otworzy się do trzech części.

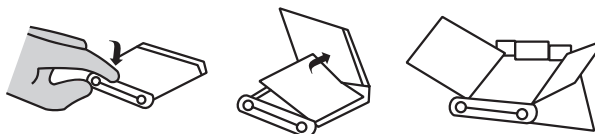
Zamknięcie
Według rysunku złożymy najpierw lewe
lusterko (1) a później prawe lusterko (2).
Później naciśniemy osłonę lusterka (3).



- 3 -

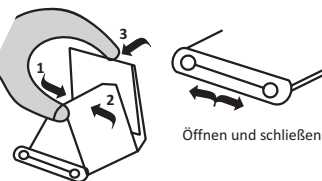
(DE)

BENUTZERANLEITUNG – DREITEILIGER KLAPPSPIEGEL



Öffnen
Entriegeln Sie den Spiegel durch Drücken des Knopfes.
Der dreiteilige Spiegel öffnet sich.

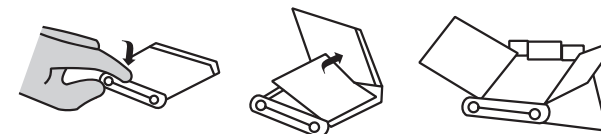
Schließen
Klappen Sie zuerst die linke Hälfte (1)
und dann die rechte Hälfte (2) zu (siehe Bild).
Ziehen Sie dann die Abdeckung des Spiegels
(3) darüber.



- 4 -

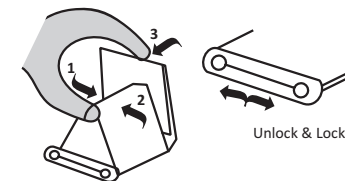
(GB)

INSTRUCTION MANUAL - PRESS UP TRI FOLD MIRROR



To Open
Unlock the unit, press button, the whole transform into
a desk top with three mirrors.

To Close
As per picture first fold the left
mirror (1), then the right mirror (2),
before rotating the flip cover (3).



- 5 -